



# CICLO ROTAS SP 2011

MAPEAMENTO DAS CICLO-ROTAS NO CENTRO  
EXPANDIDO DA CIDADE DE SÃO PAULO



**PREFEITURA DE  
SÃO PAULO**  
ESPORTES, LAZER  
E RECREAÇÃO



# Apresentação

- **Proposta**

- Elaborar um mapa com as rotas mais adequadas para usar a bicicleta como meio de transporte em SP
- Produto: mapa do centro expandido indicando as melhores rotas para pedalar

- **Objetivos**

- Produzir informação para o ciclista urbano sobre caminhos mais adequados: mais agradáveis, mais seguros e, sempre que possível, evitando aclives
- Mapeamento das melhores rotas de uso compartilhado serve como subsídio para a sinalização de ciclo-rotas e para implantação de ciclofaixas

- **Expertise**

- Competência técnica em geoprocessamento e gestão de projetos
- Capacidade para organizar pesquisa de campo pedalando pela cidade
- Tradição do Cebrap em estudos urbanos e políticas públicas

# Metodologia: Como fazer?

- Definição da **metodologia de seleção das rotas**
- **Encontros** com cicloativistas, gestores e técnicos para discussão da metodologia (parceria com TC Urbes)
- Coleta de dados e montagem dos **bancos de informações secundárias** (estações de trem e metrô, terminais de ônibus, bicicletarias, bicicletários, cinemas, teatros, centros culturais, museus etc.)
- Critérios e **seleção prévia de rotas**: pré-trabalho de campo
  - Tipo de vias e de veículos que circulam: vias principais e com intensa presença de veículos motorizados, principalmente ônibus, não são adequadas
  - Pontos que dificultam o trajeto, como cruzamentos, pontes, viadutos ou túneis
  - Condições de alicive/declive
  - Pólos geradores de fluxo: metrô, trem, cultura, faculdade, área verde, shoppings
  - Rotas já utilizadas por ciclistas urbanos

# Metodologia: Como fazer?

- **Treinamento** dos pesquisadores de campo
- **Trabalho de campo** para escolha das rotas: pedalando com GPS e auxílio de *gmaps*
  - Largura da faixa e condições da pavimentação
  - Volume e velocidade dos carros que circulam na via
  - Presença de estacionamento e frequência de saída e entrada com que os veículos param e saem das vagas
  - Volume de pedestres na via
  - Presença de equipamentos de interesse do ciclista urbano
  - Presença de áreas verdes e de atrativos culturais e arquitetônicos
- **Montagem do banco de rotas** e do sistema de informações geográficas (SIG): diferentes bases de informações endereçadas
- **Revisão** das rotas selecionadas (gabinete e campo)
- **Edição e impressão** do mapa
- **Monitoria:** apresentação e pedalada!

# Mapa: como usar?

- As rotas mais adequadas para pedalar estão em **verde**
- Algumas das rotas sinalizadas apresentam maior grau de dificuldade para o ciclista
  - **“Tráfego intenso” (vermelho)**: vias em que deve prestar maior atenção; maior volume de carros, veículos em maior velocidade, circulação de ônibus ou cruzamentos perigosos
  - **“Active” (azul)**: maior inclinação para subir ou descer, dependendo do sentido do ciclista
- **“Desmontar” (tracejado amarelo)**: descer da bicicleta e andar pela calçada ou pela faixa de pedestres (trechos muito movimentados ou de mão contrária à da via que está sendo percorrida)
- **“Passarela” (azul escuro)**: cruzamentos em que o ciclista deve desmontar para prosseguir por cima da via (passarelas de pedestres ou estações de trem e metrô)

**IMPORTANTE: Apenas os trechos de via de mão única estão sinalizados com setas. Aqueles que não possuem seta são rotas em vias de mão dupla.**

# Dicas de segurança



## Escolha seu caminho

O caminho que você faz de automóvel ou ônibus quase nunca será a melhor opção para se pedalar. Experimente e descubra o seu caminho utilizando este mapa, e pedindo dicas para ciclistas mais experientes que pedalam na mesma região.



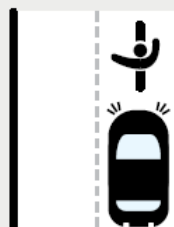
## Vá com calma

Andar de bicicleta em uma cidade como São Paulo exige mais do que ter força e resistência para girar os pedais. Conheça o caminho, os limites do seu corpo e a dinâmica do trânsito antes de achar que vai conseguir ir para o trabalho todos os dias de bicicleta.



## Seja visto

Motoristas costumam não enxergar as ruas tão bem quanto você. Use luzes e refletivos (principalmente à noite) e tente se comunicar visualmente com os condutores, utilizando as mãos para sinalizar as suas conversões ou mudanças de faixa.



## Ocupe a faixa

Não pedale na sarjeta ou muito próximo à guia. Dê passagem aos demais veículos quando for possível, sinalizando com as mãos a sua intenção.

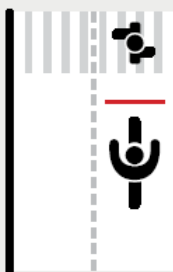
\*FONTE CICLOCIDADE

# Dicas de segurança



## **Não ande na contramão**

Você atrapalha outros ciclistas e pode surpreender motoristas e pedestres, colocando a sua vida ou a de outra pessoa em risco.



## **Dê preferência absoluta aos pedestres**

Respeite a faixa e espere o pedestre concluir a travessia. Mesmo em faixas sem semáforos, a preferência é sempre do pedestre.

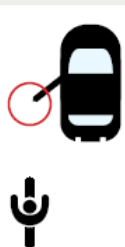


## **Não ultrapasse veículos desnecessariamente**

Em muitas situações você ultrapassa um veículo e, em seguida, ele te ultrapassa. O ciclista também pode aguardar alguns instantes atrás de outro veículo, em especial ônibus durante embarque ou desembarque de passageiros.

\*FONTE CICLOCIDADE

# Dicas de segurança



## **Cuidado com portas abrindo**

Não pedale muito perto de carros estacionados. Motoristas costumam não olhar para trás ao abrir a porta do veículo.

\*FONTE CICLOCIDADE



## **Descubra a melhor bicicleta para você e cuide bem dela**

Realizar a manutenção da bicicleta e contar com um veículo de qualidade e regulado melhora sua experiência nas ruas e ajuda a evitar acidentes.



## **Pratique a educação e o respeito**

Em São Paulo, o caminho do ciclista urbano passa pela experiência de compartilhar a rua com veículos automotores. Dividir o espaço com educação e respeito é a única forma possível de convivência no trânsito.



# Equipe

## Equipe de pesquisa (Cebrap)

- ✓ Carlos Torres Freire
- ✓ Leandro Valverdes
- ✓ Maria Carolina Vasconcelos Oliveira
- ✓ Daniel Labadia
- ✓ Felipe Aragonez
- ✓ Márcio Campos

## Projeto gráfico

- ✓ Fernando Sciarra

## TC Urbes (consultoria técnica)

- ✓ Ricardo Corrêa

## SEME

Secretário

- ✓ Bebetto Haddad

Equipe técnica

- ✓ Rafael Donato
- ✓ Rose Crepaldi

## Agradecimentos

- ✓ Juliana Colli
- ✓ Walter Feldman
- ✓ Daniel Guth
- ✓ Lourdes
- ✓ Nara Zarino
- ✓ André Castro
- ✓ Paulo Kobayashi
- ✓ Meli Malatesta
- ✓ Daphne Savoy
- ✓ André Goldman
- ✓ João Lacerda
- ✓ Andre Pasqualini
- ✓ Arturo Alcorta
- ✓ Cleber Anderson
- ✓ Verônica Mambrini
- ✓ Ciclocidade

## Mapas

- [www.nycbikemaps.com/](http://www.nycbikemaps.com/)
- [www.nyc.gov/html/dot/downloads/pdf/2011\\_bikemap.pdf](http://www.nyc.gov/html/dot/downloads/pdf/2011_bikemap.pdf)
- [www.cyclecopenhagen.dk/3c/master.php](http://www.cyclecopenhagen.dk/3c/master.php)
- [www.toronto.ca/cycling/map/index.htm](http://www.toronto.ca/cycling/map/index.htm)
- [www.tfl.gov.uk/roadusers/cycling/11607.aspx](http://www.tfl.gov.uk/roadusers/cycling/11607.aspx)
- [www.cyclingcityyork.org.uk](http://www.cyclingcityyork.org.uk)

## Outras

- [bike-sharing.blogspot.com/](http://bike-sharing.blogspot.com/)
- [www.metro.sp.gov.br/](http://www.metro.sp.gov.br/)
- [www.cptm.sp.gov.br/](http://www.cptm.sp.gov.br/)
- [www.sptrans.com.br/](http://www.sptrans.com.br/)
- [www.usebike.com.br/](http://www.usebike.com.br/)

# Contatos

[ciclo.rotas@cebrap.org.br](mailto:ciclo.rotas@cebrap.org.br)

**Centro Brasileiro de Análise e Planejamento  
Rua Morgado de Mateus, 615, Vila Mariana, São Paulo - SP  
Tel: (11) 5574-0399**

**Informações para imprensa:**

**(11) 3396-6588 / (11) 6568-1798**